



**КОМИТЕТ ИМУЩЕСТВЕННЫХ ОТНОШЕНИЙ
АДМИНИСТРАЦИИ ПЕРМСКОГО МУНИЦИПАЛЬНОГО ОКРУГА**

РЕШЕНИЕ

о размещении объектов № 1781

Пермский край
Пермский округ

21.07.2023

Комитет имущественных отношений администрации Пермского муниципального округа разрешает Акционерному обществу «Газпром газораспределение Пермь» (ИНН 5902183841, ОГРН 1025900512670, почтовый адрес: 614000, г. Пермь, ул. Петропавловская, 43)

размещение объекта «Газопровод-ввод до границы земельного участка по адресу: Камская ул. 42, Гамы д. (газопровод давлением до 1.2 Мпа, для размещения которого не требуется разрешения на строительство)»

на землях муниципальная собственность и государственная собственность на которые не разграничена.

на срок 1 год с 21.07.2023 г. по 20.07.2024 г.

Местоположение: Пермский край, Пермский муниципальный округ, д. Гамы.

Приложение: схема предполагаемых к использованию земель или части земельного участка.

Особые условия использования:

1. При размещении объекта учесть параметры ширины проезда улично-дорожной сети, во избежание сужения полосы отвода дороги.
2. Получение разрешения на производство земляных работ.

Заместитель председателя комитета,
начальник отдела муниципального
земельного контроля



(подпись, печать)

М.В. Королева

Схема предполагаемых к использованию земель или части земельного участка

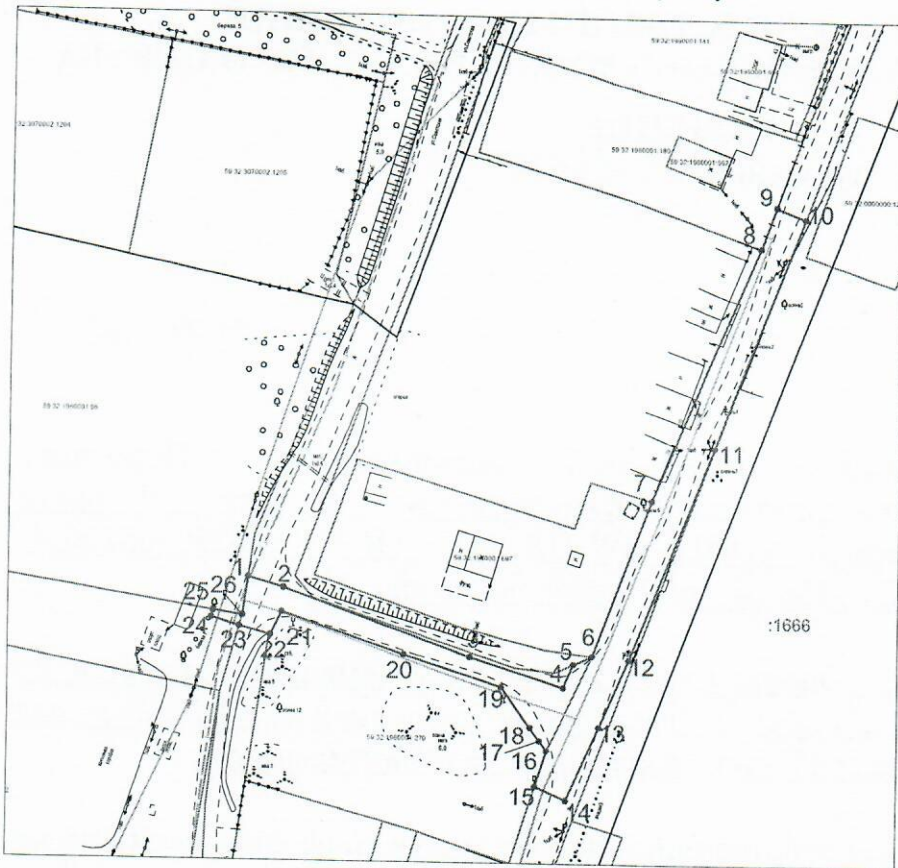
Объект: "Газопровод-ввод до границы земельного участка по адресу: Камская ул 42, Гамы д"

Местоположение: Пермский край, Пермский м.о., д. Гамы

Площадь земель или части земельного участка, кв.м.: 1371

Категория земель: земли населённых пунктов

Вид разрешенного использования земельного участка: отсутствует



Масштаб 1:1000

№ точки границы	Каталог координат (МСК-59), м	
	X	Y
1	519451,20	2205777,43
2	519449,12	2205784,70
3	519435,55	2205822,62
4	519429,52	2205841,68
5	519434,25	2205843,73
6	519436,03	2205847,62
7	519467,85	2205859,35
8	519520,21	2205881,03
9	519528,65	2205884,05
10	519526,31	2205889,98
11	519478,78	2205872,19
12	519435,24	2205855,07
13	519421,40	2205849,06
14	519406,25	2205842,48
15	519409,01	2205836,10
16	519416,43	2205838,38
17	519418,51	2205836,90
18	519421,23	2205834,97
19	519429,49	2205829,10
20	519435,83	2205809,10
21	519441,20	2205784,29
22	519439,50	2205782,00
23	519441,29	2205775,72
24	519442,93	2205769,97
25	519444,38	2205770,36
26	519443,41	2205776,31

Описание границ смежных землепользователей:

- от т.1 до т.5, от т.22 до т.23 - земельный участок с кадастровым номером 59:32:0000000:13768;
- от т.5 до т.6, от т.7 до т.8, от т.24 до т.25 - земли неразграниченной государственной (муниципальной) собственности;
- от т.6 до т.7 - земельный участок с кадастровым номером 59:32:1960001:697;
- от т.8 до т.9 - земельный участок с кадастровым номером 59:32:1960001:180;
- от т.9 до т.15 - земельный участок с кадастровым номером 59:32:1960001:727;
- от т.15 до т.22 - земельный участок с кадастровым номером 59:32:1960001:270;
- от т.25 до т.1 - земельный участок с кадастровым номером 59:32:1960001:96.

Условные обозначения:

- граница предполагаемых к использованию земель или части земельного участка
- граница земельного участка ранее учтенного в ЕГРН
- граница кадастрового квартала
- кадастровый номер квартала
- кадастровый номер земельного участка в кадастровом квартале
- проектируемый газопровод-ввод
- существующий газопровод
- граница зоны с особыми условиями использования территории учтенная в ЕГРН

Заявитель
 (подпись, расшифровка подписи)
 МП
 (для юридических лиц и ИП)

Косачев О.В., по доверенности
 № 1853 от 28.12.2022
 Верно